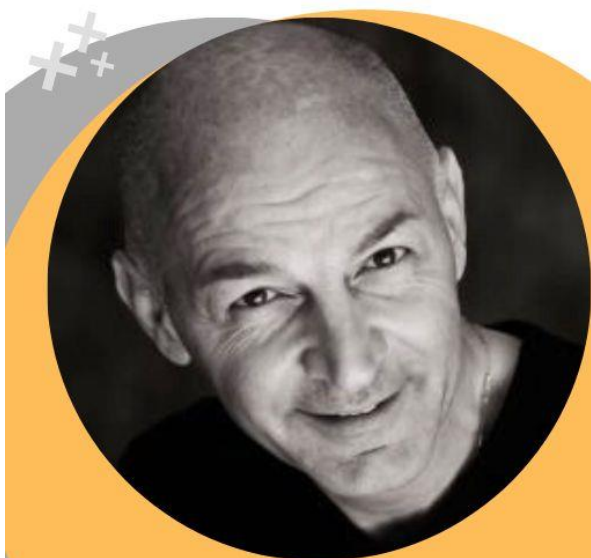




## “FACCETTE: STEP BY STEP”



Prof. **ATTILIO SOMMELLA**



MV CONGRESSI SPA  
Segreteria Eventi Culturali SIA

### **ABSTRACT**

Le ricostruzioni estetiche mini-invasive oggi sempre più utilizzate, che si avvalgono dell'impiego di faccette in ceramica richiedono a mio avviso, conoscenza, manualità e un solido protocollo clinico-tecnico, rigoroso in tutte le sue fasi.

Realizzare questo genere di ricostruzioni "non è semplice" ..... tutt'altro!

In quest'ultimo decennio il buon senso ha lasciato il posto alle improvvisazioni e alla compulsiva ossessione del: "lo posso fare anch'io" .... che non sempre ripaga le aspettative.

L'obiettivo di questa relazione è: proporre un protocollo clinico innovativo con un approccio alla preparazione dentaria rigorosamente conservativo con l'ausilio di frese dal taglio innovativo, sottoponendo all'attenzione dell'auditore un innovativo disegno di preparazione per faccette denominata "self-centering geometric preparation" supportata da un'adeguata metodica d'impronta

analogica denominata "tecnica d'impronta con la matrice metallica modificata" a confronto con le attuali linee guida internazionali che regolamentano i workflow digitali, il tutto coadiuvato da un altrettanto protocollo operativo tecnico estremamente rigoroso e ..... tanto altro.

## CV

Attilio Sommella, Odt / Dott. in Napoli, si occupa prevalentemente di estetica in protesi fissa.

Diplomato in odontotecnica presso l'IPSIA Casanova in Napoli nel 1985.

Laureato in Medicina Dentaria nel 2016, presso l'Istituto Superior de Ciências da Saúde-Norte (Portogallo).

La sua prima pubblicazione lo rende autore del libro "Il margine incisale, punto di forza nell'espressione di un incisivo", edito in lingua italiana da Teamwork Media Srl ed in lingua inglese da Palmeri Publishing Inc. Canada.

Autore di numerosi articoli su riviste nazionali ed internazionali, è relatore internazionale occupandosi prevalentemente di estetica

Coautore del libro " Veneers. Ricostruzioni mini-invasive.Aspetti clinico-tecnici ", edito da Teamwork Media Italia . Edizione prodotta in diverse lingue.

- Ideatore delle nuove frese calibrate "AS Deep Marckers e AS-micro Deep Marckers" prodotte dalla Horico Dental.

- Ideatore della tecnica di riduzione dentaria micrometrica mini-invasiva.

- Ideatore del nuovo disegno di preparazione per faccette in ceramica denominato "self-centering geometric preparation".

- Ideatore della tecnica di impronta analogica per faccette in ceramica con la matrice metallica "modificata".

## SPONSOR

